

Detailinformation

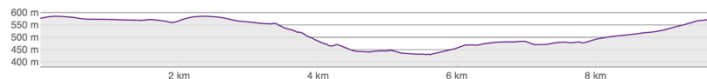
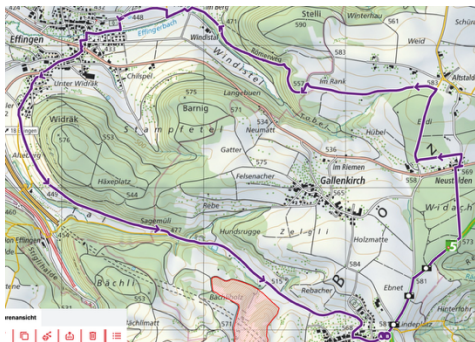
Datum:	Donnerstag/17.09.2026		
Wanderung:	B: Linner Linde Rundtour auf dem Römerweg		
Route:	Linner Linde – Neustalden – Römerweg – Effingen – Sagemülital – Linn – Linner Linde		
Entfernung/Höhenmeter:	10 km / 230 m Aufstieg, 230 m Abstieg		
Wanderzeit:	2 h 45 Min.	Schwierigkeitsgrad:	**
Verpflegung:	Aus dem Rucksack		
ÖV-Billett:	Kollektivbillett ca. CHF 31.00 HT		
Leitung:	Lötcher Annelise und Flubacher Barbara		
Treffpunkt:	07:40 h / Luzern Bhf im UG vor H&M		
Abfahrt:	Luzern / 07:54 h	Rückkehr:	Luzern / 17:05 h

Weitere Infos

Nach einem Kaffihalt in Brugg, fahren wir mit dem Bus nach Bözberg Linn.

Die Rundwanderung Linner Linde ist eine vielfältige Wanderung der Gegensätze: still, Energie spendend, ruhig, historisch und verkehrs-intensiv. Wir starten unsere Wanderung beim Kraftort der Linner Linde und passieren den historischen, kalkigen Römerweg. Nach Effingen wandern wir durch das Sagemülital, bestaunen den höchsten Wasserfall des Kt. Aargau und schlendern durch das schicke Dorf Linn zurück zur 800-jährigen Linner Linde.

Karte mit Route und Höhenprofil:



Das Leiterteam wünscht Ihnen eine schöne Wanderung.

Über die definitive Durchführung oder Änderungen gibt der Telefonbeantworter der Pro Senectute Kanton Luzern (041 226 11 84) ab 10.00 Uhr des Vortages Auskunft